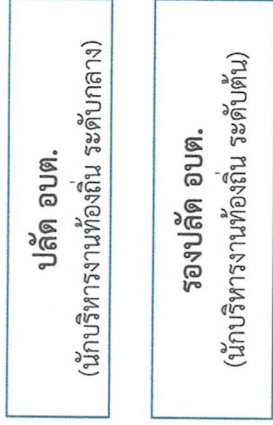


10. แผนภูมิโครงสร้างการแบ่งส่วนราชการตามแผนอัตรากำลัง 3 ปี (2564-2566)

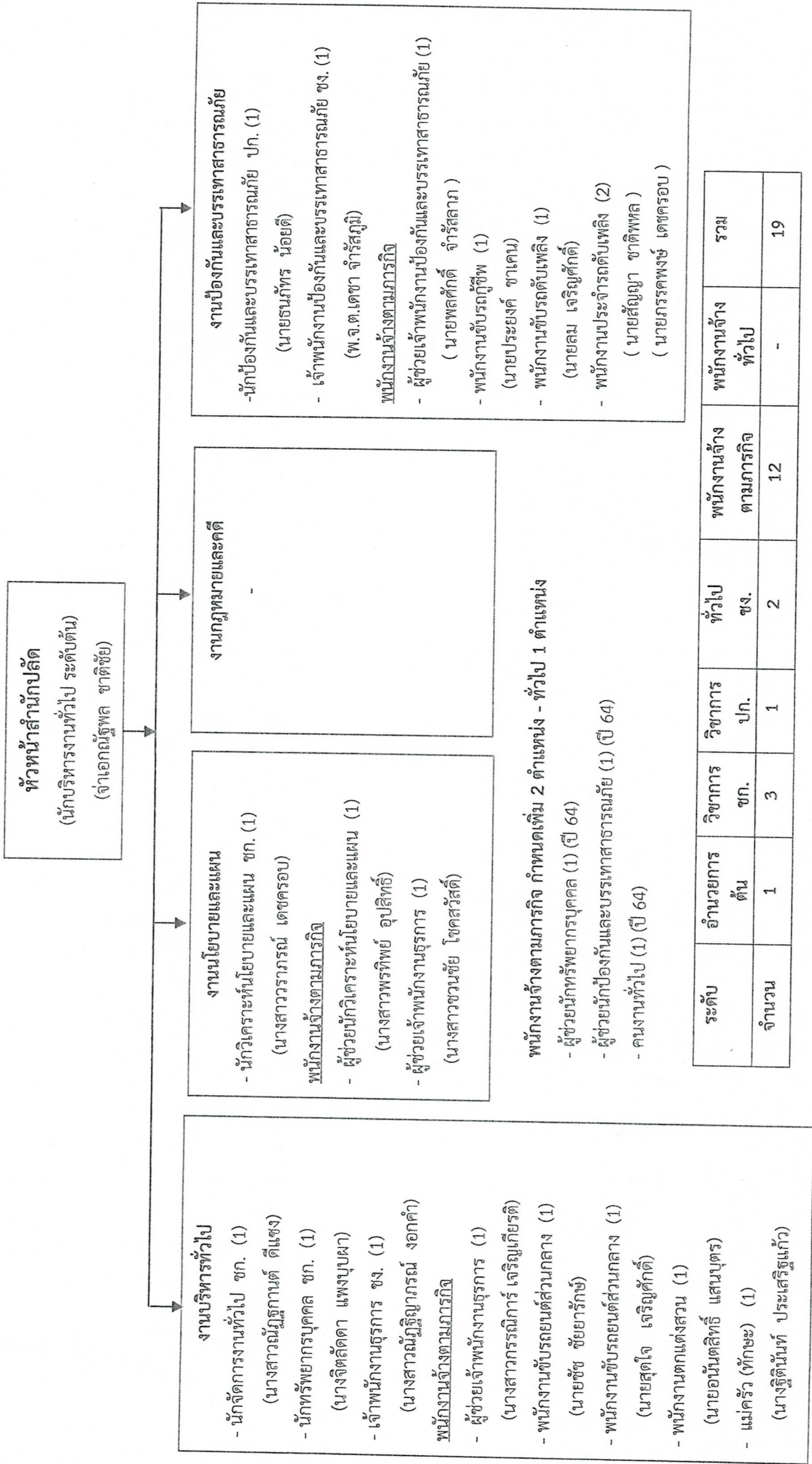
โครงสร้างส่วนราชการองค์การบริหารส่วนตำบล



สำนักงานปลัด อบต. (นักบริหารงานทั่วไป ระดับต้น)	กองคลัง (นักบริหารงานคลัง ระดับต้น)	กองช่าง (นักบริหารงานช่าง ระดับต้น)	กองการศึกษา ศาสนา และ วัฒนธรรม (นักบริหารงานการศึกษา ระดับต้น)	กองสาธารณสุขและสิ่งแวดล้อม (นักบริหารงานสาธารณสุข ระดับต้น)	กองสวัสดิการสังคม (นักบริหารงานสวัสดิการสังคม ระดับต้น)	กองส่งเสริมการเกษตร (นักบริหารงานการเกษตร ระดับต้น)
งานบริหารทั่วไป - นักจัดการงานทั่วไป ปก./ชก. - นักทรัพยากรบุคคล ปก./ชก. - จพง.ธุรการ ปง./ชง. งานนโยบายและแผน - นักวิเคราะห์ฯ ปก./ชก. งานป้องกันฯ - นักป้องกันฯ ปก./ชก. - จพง.ป้องกันฯ ปง./ชง. งานกฎหมายและคดี	งานการเงิน - นักวิชาการเงินและบัญชี ปก./ชก. งานบัญชี - งานทะเบียนทรัพย์สินและพัสดุ - จพง.พัสดุ ปง./ชง. งานพัฒนาและจัดเก็บรายได้ - จพง.จัดเก็บรายได้ ปง./ชง.	งานก่อสร้าง - วิศวกรโยธา ปก./ชก. งานออกแบบและความควบคุมอาคาร - งานประสานสถาปัตย์ งานผังเมือง	งานบริหารการศึกษา - นักวิชาการศึกษา ปก./ชก. งานกิจการโรงเรียน งานส่งเสริมการศึกษา ศาสนาฯ	งานอนามัยและความควบคุมการจัด คุณภาพสิ่งแวดล้อม งานส่งเสริมสุขภาพและ สาธารณสุข งานรักษาความสะอาด	งานสวัสดิการและสังคม สงเคราะห์ - นักพัฒนาชุมชน ปก./ชก. งานพัฒนาชุมชนส่งเสริมอาชีพ และพัฒนาสตรี	งานส่งเสริมการเกษตร - นักวิชาการเกษตร ปก./ชก. งานส่งเสริมปศุสัตว์



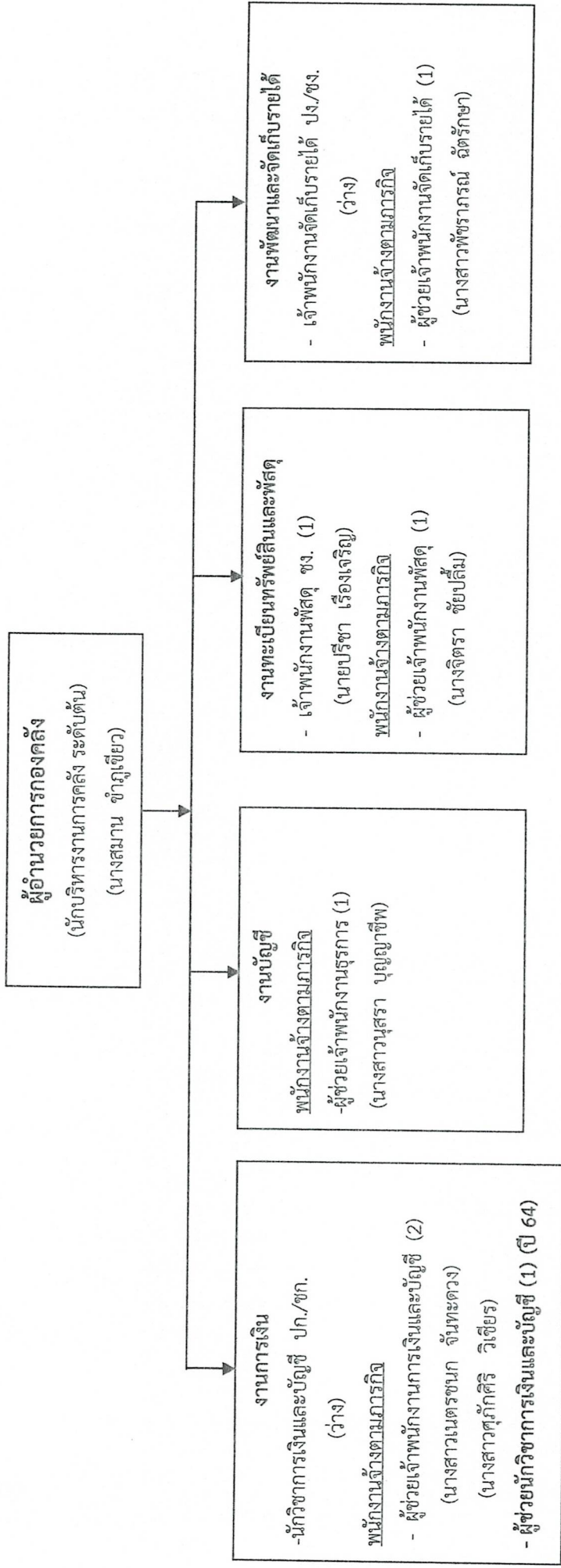
โครงสร้างสำนักงานปลัด อบต.



ระดับ	อำนาจการตัดสินใจ	วิชาการ	วิชาการ	ทั่วไป	พนักงานจ้างตามภารกิจ	รวม
จำนวน	1	3	1	2	12	19



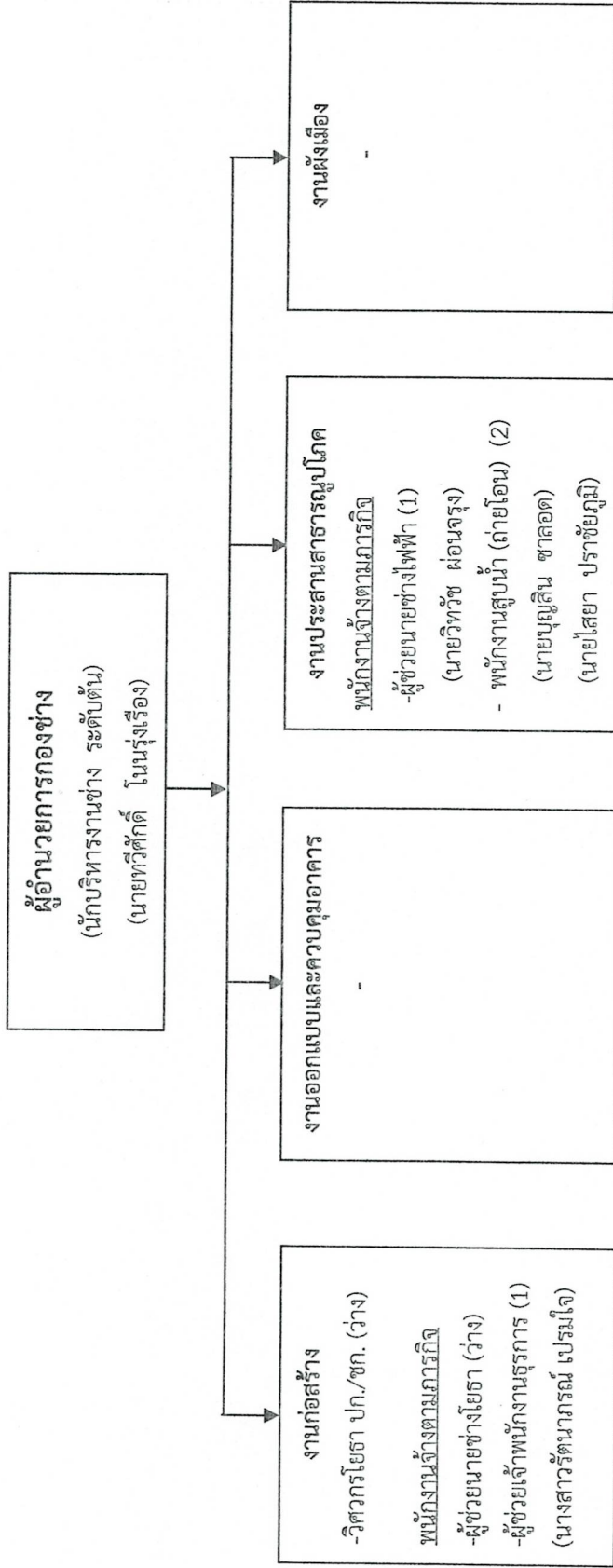
โครงสร้างองค์กร



ระดับ	อำนาจการ ต้น	วิชาการ ชก.	วิชาการ ปก.	ทั่วไป ชง.	ทั่วไป ปง.	พนักงานจ้าง ตามภารกิจ	พนักงาน จ้างทั่วไป	รวม
จำนวน	1	-	-	1	-	5	-	7



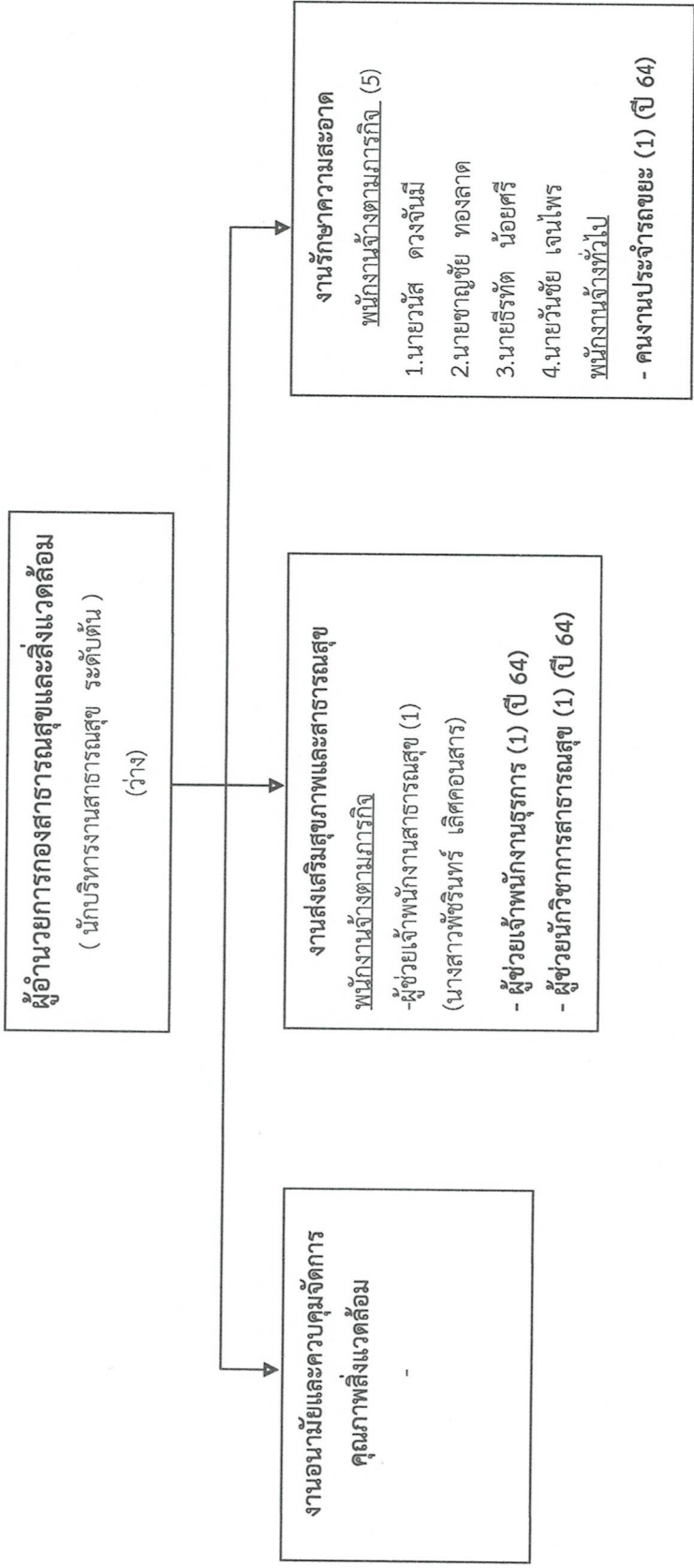
โครงสร้างกองช่าง



ระดับ	ผู้อำนวยการ ต้น	วิชาการ ชก.	วิชาการ ปก.	ทั่วไป ชก.	ทั่วไป ปก.	พนักงานช่าง ตามภารกิจ	พนักงานช่าง ทั่วไป	รวม
จำนวน	1	-	-	-	-	4	-	5



โครงสร้างกองสาธารณสุขและสิ่งแวดล้อม

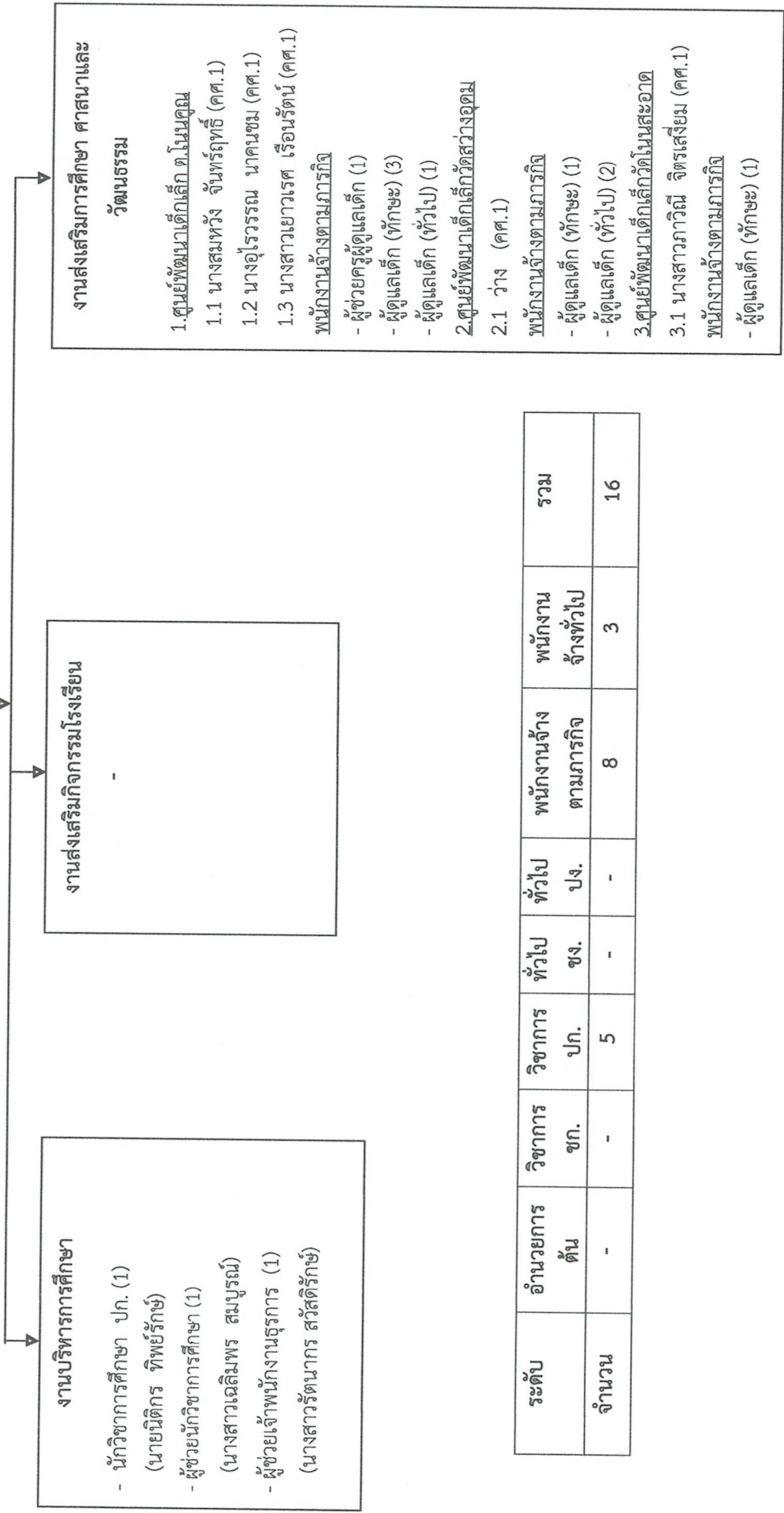


ระดับ	จำนวน	ชำนาญการ	ชำนาญการ	วิชาการ	วิชาการ	วิชาการ	วิชาชีพ	วิชาชีพ	พนักงานจ้างตามภารกิจ	พนักงานจ้างทั่วไป	รวม
ชำนาญการ	-	-	ชก.	ชก.	ชก.	ชก.	ชก.	ชก.	5	-	5
วิชาชีพ	-	-	ป.ก.	ป.ก.	ป.ก.	ป.ก.	ป.ก.	ป.ก.	-	-	-
พนักงานจ้าง	-	-	-	-	-	-	-	-	-	-	-
รวม	-	-	-	-	-	-	-	-	5	-	5



โครงสร้างกองการศึกษา ศาสนาและวัฒนธรรม

ผู้อำนวยการกองการศึกษา ศาสนาและวัฒนธรรม
(นักบริหารงานการศึกษา ระดับต้น)
(ว่าง)



งานบริหารการศึกษา

- นักวิชาการศึกษา ปก. (1)
(นายนิติกร ทิพย์รักษ์)
- ผู้ช่วยนักวิชาการศึกษา (1)
(นางสาวเฉลิมพร สมบูรณ์)
- ผู้ช่วยเจ้าพนักงานธุรการ (1)
(นางสาวรัตนากร สวัสดิ์รักษ์)

งานส่งเสริมกิจกรรมโรงเรียน

-

งานส่งเสริมการศึกษา ศาสนาและวัฒนธรรม

1. ศูนย์พัฒนาเด็กเล็ก ต.โนนอุดม
 - 1.1 นางสมหวัง จันทร์ฤทธิ์ (คศ.1)
 - 1.2 นางอุไรวรรณ นาคณชม (คศ.1)
 - 1.3 นางสาวเยาวเรศ เรือนรัตน์ (คศ.1)
- พนักงานจ้างตามภารกิจ
 - ผู้ช่วยครูผู้ดูแลเด็ก (1)
 - ผู้ดูแลเด็ก (ทักษะ) (3)
 - ผู้ดูแลเด็ก (ทั่วไป) (1)
2. ศูนย์พัฒนาเด็กเล็กวัดสว่างอุทุม
 - 2.1 ว่าง (คศ.1)

พนักงานจ้างตามภารกิจ

- ผู้ดูแลเด็ก (ทักษะ) (1)
- ผู้ดูแลเด็ก (ทั่วไป) (2)

3. ศูนย์พัฒนาเด็กเล็กวัดโนนสะอาด
 - 3.1 นางสาวภาวิณี จิตรเสงี่ยม (คศ.1)

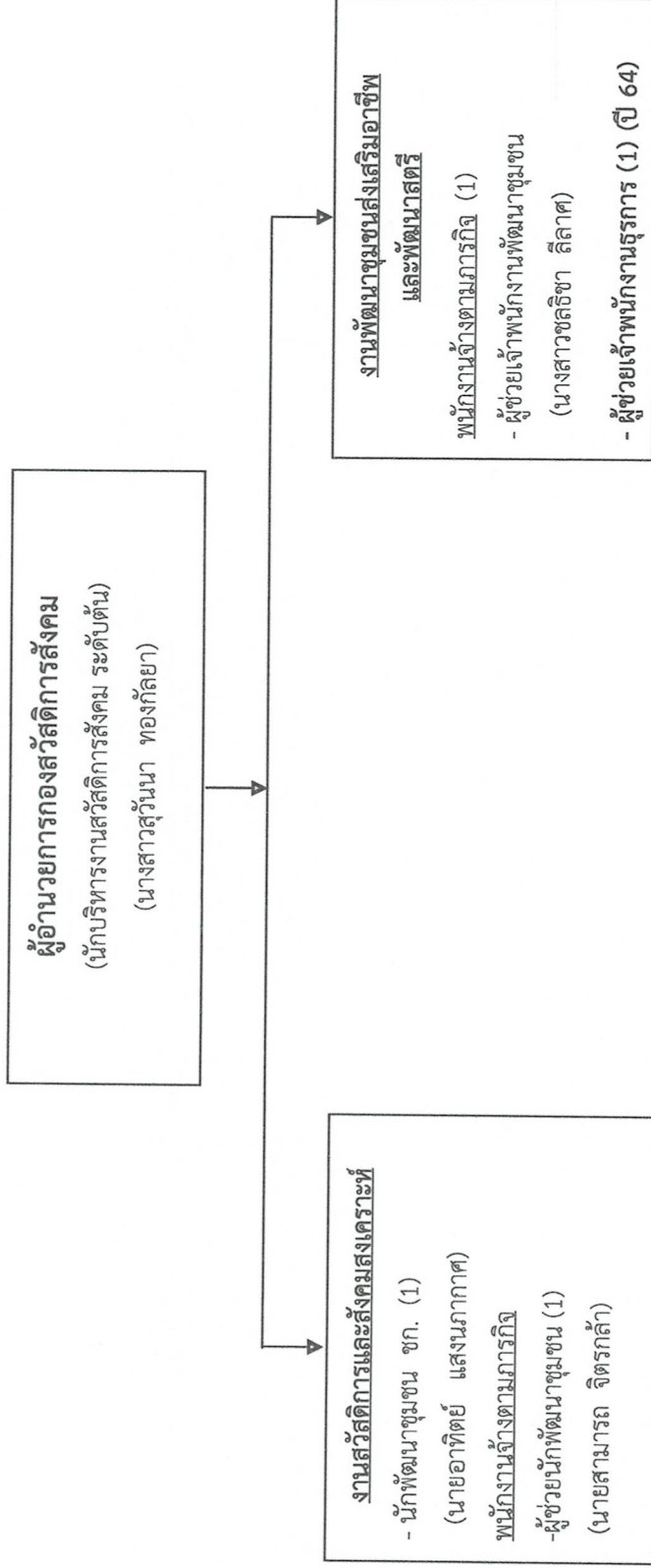
พนักงานจ้างตามภารกิจ

- ผู้ดูแลเด็ก (ทักษะ) (1)

ระดับ	ผู้อำนวยการ	วิชาการ	วิชาการ	ทั่วไป	ทั่วไป	พนักงานจ้าง	พนักงาน	รวม
จำนวน	ต้น	ชก.	ปก.	พง.	ชง.	ตามภารกิจ	จ้างทั่วไป	
	-	-	5	-	-	8	3	16



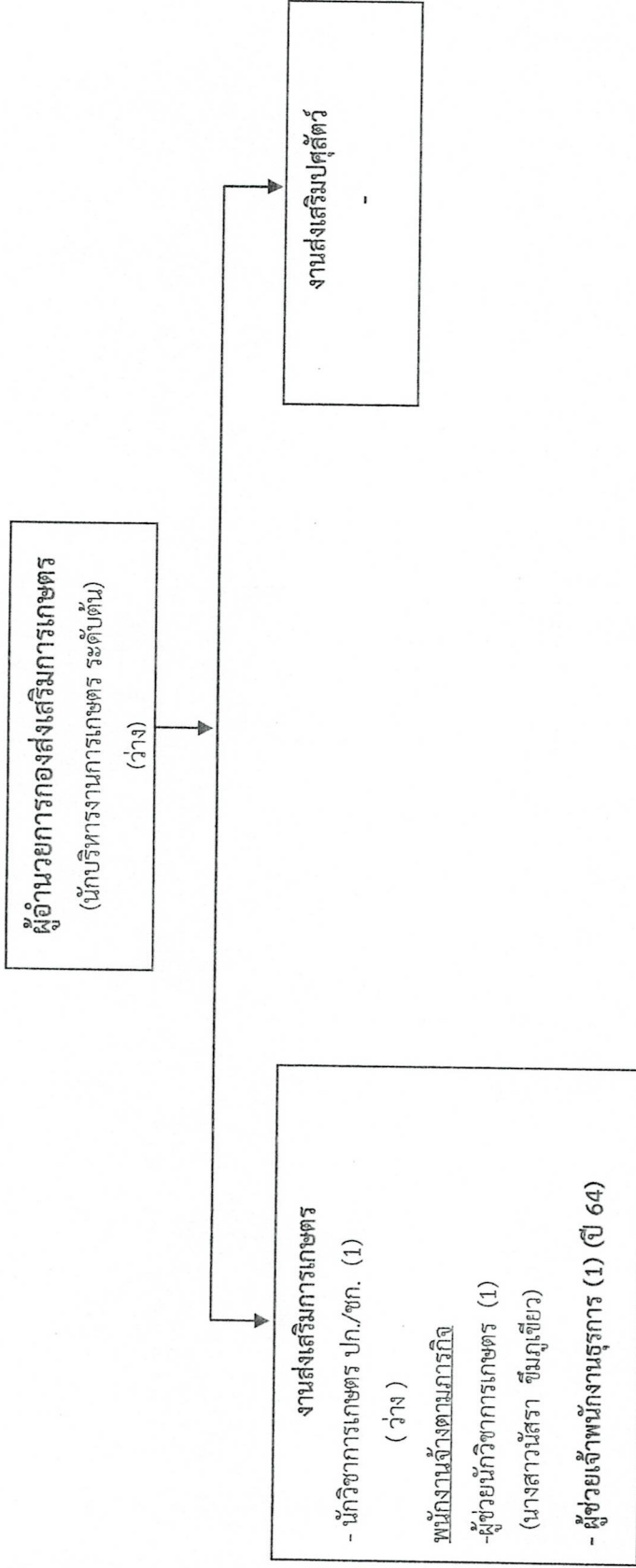
โครงสร้างกองสวัสดิการสังคม



ระดับ	ผู้อำนวยการ	วิชาการ	วิชาการ	วิชาการ	ทั่วไป	ทั่วไป	ทั่วไป	พนักงานจ้าง	พนักงานจ้าง	รวม
จำนวน	ต้น	ชก.	ปก.	ชก.	ปง.	ชก.	ปง.	ตามภารกิจ	ทั่วไป	
	1	1	-	-	-	-	-	2	-	4



โครงสร้างกองส่งเสริมการเกษตร



ระดับ	ผู้อำนวยการ	วิชาการ	วิชาการ	วิชาการ	วิชาการ	ทั่วไป	ทั่วไป	พนักงานจ้าง	พนักงานจ้าง	รวม
	ต้น	ชก.	ชก.	ปก.	ชก.	ปง.	ชก.	ตามภารกิจ	ทั่วไป	
จำนวน	-	-	-	-	-	-	1	1	-	1

